

dne **28. 7. 2026** od **7:30** do **15:30** hodin

Plánovaná odstávka zahrnuje tyto lokality:**Domoušice (okres Louny)**

č. p. 19, 49, 184

č. ev. 14

Kounov (okres Rakovník)

č. p. 1, 3-7, 23, 26, 29, 37, 38, 40, 41, 44, 46, 47, 49, 55, 65, 66, 70, 71, 72, 73, 101, 102, 104, 105, 106, 108, 110, 111, 115, 116, 117, 118, 120, 122-128, 130, 132, 133, 136, 142, 143, 145, 146, 147, 150, 151, 153, 158, 159, 160, 161, 163, 164, 167-172, 174, 175, 179-186, 189-199, 202, 203, 204, 205, 208, 211, 212, 213, 214

č. ev. 1

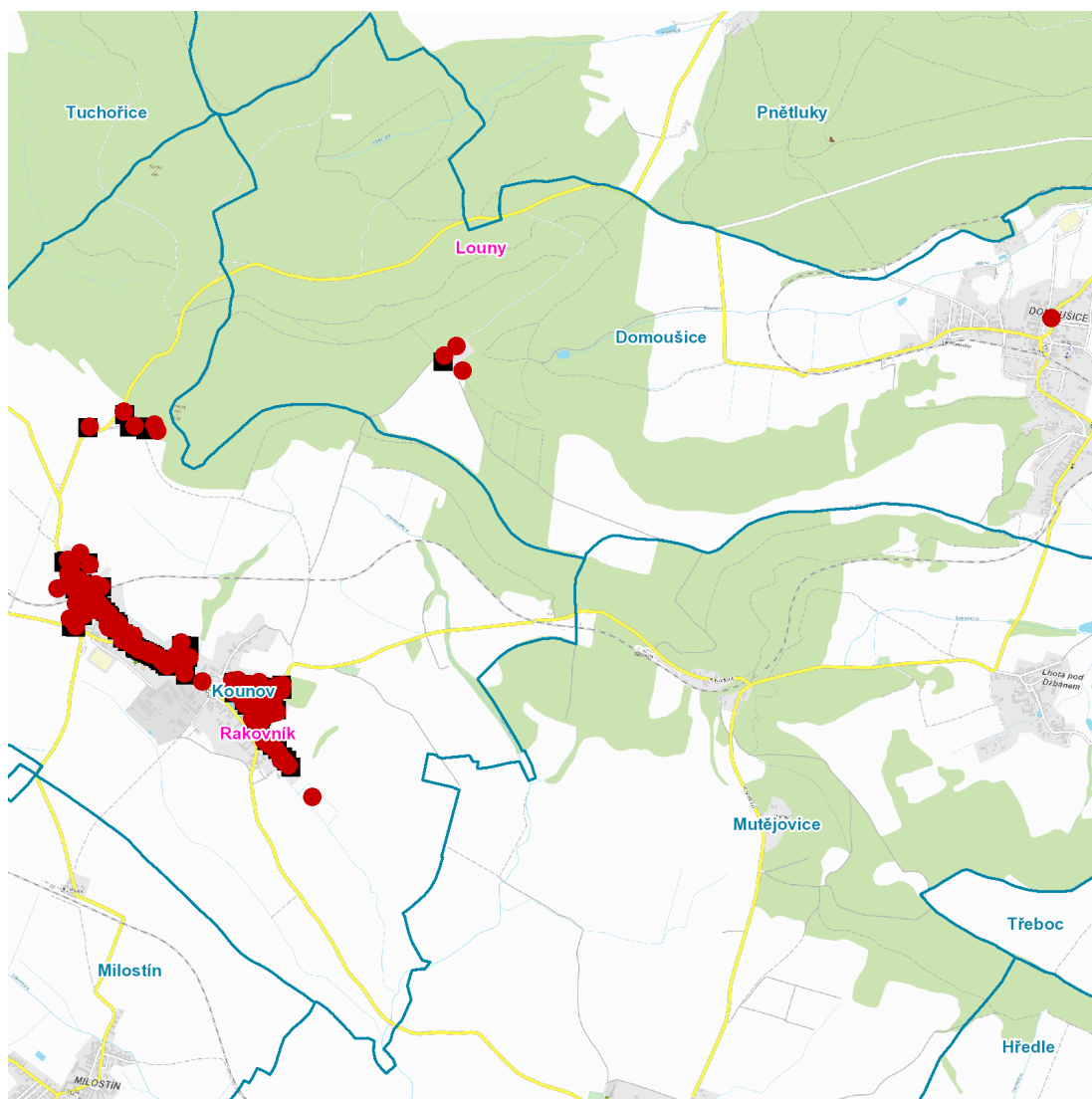
kat. území **Kounov u Rakovníka** (kód **671151**): parcelní č. 67/1, 213, 307, 806/1, 1532/5, 1566/1, 1566/4, 1585/3, 1604/2, 2016/8, 2108, 2109

UPOZORNĚNÍ

Dotčené zařízení distribuční soustavy je nutné i v době odstávky považovat za zařízení pod napětím, a proto vás žádáme o dodržení všech zásad bezpečnosti a provedení opatření potřebných k zamezení případných škod na zdraví a majetku. | Provozovatelé výroben elektřiny jsou povinni zajistit přerušeni dodávky elektřiny z výroby do vypnutého úseku distribuční soustavy.

NEJDE VÁM ELEKTŘINA...

TIP: Registrujte se zdarma na www.cezdistribuce.cz/sluzba a informace o odstávkách elektřiny budete dostávat e-mailem nebo SMS. U poruch zasíláme SMS s předpokládanou dobou obnovení dodávek. | Aktuální stav dodávek elektřiny na konkrétní adrese zjistíte snadno, rychle a bez registrace na portále **Bez Štávy** (www.bezstavy.cz).

dne 28. 7. 2026 od 7:30 do 15:30 hodin

Orientační mapový podklad odstávkou dotčených lokalit

VYSVĚTLIVKY

- – adresy dotčené odstávkou elektřiny
- – místa připojení k elektrické síti dotčená odstávkou

INFORMACE ZASLÁNA

IDDS: htybzte (Obec Domoušice)

IDDS: 8m5bdfc (Obec Kounov)